

SIDJIKIZELWA BUHLE

42

(Key G) G s₁ : m : m : r | C d : l₁ : d :- | G s₁ : - . l₁ : s₁ : m

1. Si - dji - ki - ze - lwa bu - hle, Xa ku-kho 'tha -
2. Ku - kho bu - vu - yo en - dlin', Xa ku-kho 'tha -
3. U - Thi - xo u - ya - vu - ya, Xa ku-kho 'tha -

D_r : - : - : | G_m : - . f : s : m | C_d : l₁ : d :-

ndo. Ngo - bu - vu - yo si - cu - le,
 ndo. A - wu - kho 'msi - ndo en -dlin',
 ndo. A - ba - ntu ba - tha - nda - na,

G s₁ : m : r : - . m | G d : - : - : | D t₁ : r : r : r

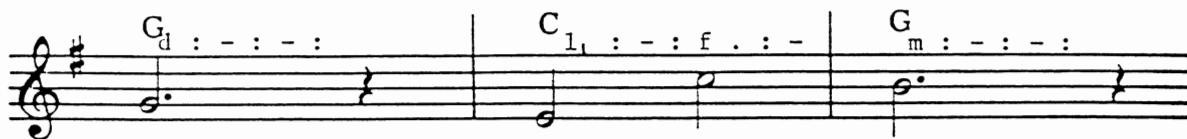
Xa ku - kho 'tha - ndo. Xa ku - kho u -
 Xa ku - kho 'tha - ndo. Ku - kho 'tha - ndo -
 Xa ku - kho 'tha - ndo. Ku - kho 'tha - ndo -

G d : - . r : m : - | C l₁ : d : d : d | D t₁ : - . d : r :-

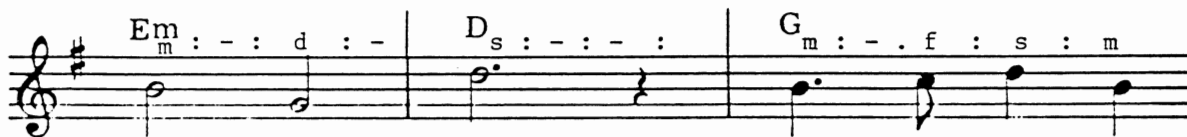
thand' en -dlin'; Ku - kho no - xo - lo en -dlin';
 e -kha- ya; Zi - ntya- ntya - mbo em - hla - ba!
 nga -phe-zul'; Ku - kha - nyi - sa nga - phe - zul';

G_m : - . f : s : m | C_d : l₁ : d :- | G s₁ : m : r : - . m

Ku - lu - la - mi - le en - dlin'; Xa ku - kho 'tha -
 Ku - bo - mi si - yo - nwa - ba; Xa ku - kho 'tha -
 U -Thix' u - vu - ya phe - zul'; Xa ku - kho 'tha -



ndo. U - tha - ndo;
 ndo. U - tha - ndo;
 ndo. U - tha - ndo;



U - tha - ndo; Ku - lu - la - mi -
 U - tha - ndo; Ku - bo - mi si -
 U - tha - ndo; U - Thix' u - vu -



le en - dlin'; Xa ku - kho 'tha - ndo.
 yo - nwa - ba; Xa ku - kho 'tha - ndo.
 ya phe - zul'; Xa ku - kho 'tha - ndo.