

NUPWEN KA NETIPENGAU

When Upon Life's Billows

D

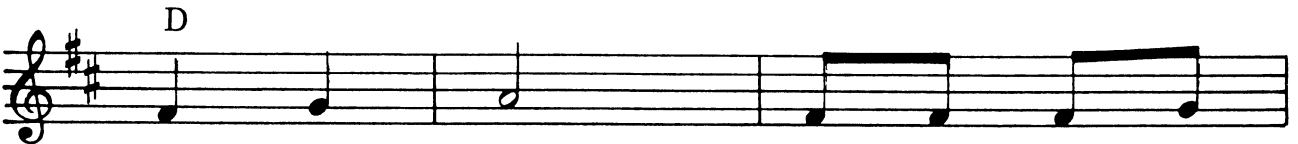
A7



1. Nu - pwen ka ne - tip - e - ngau non ma - nau-
 2. En mi mee - fi pe - kus - un non ma - nau-
 3. Nu - pwen ku - chun roch - o - pwak a nonnom

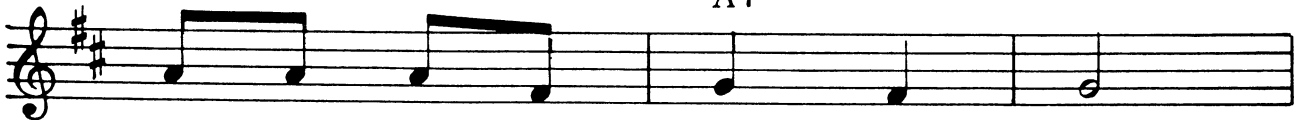


om; i - ka en mi e - ki - e - kin
 om? En mi fak - kun wei - res fan os-
 wom ko - sap ne - tip - e - ngau o



fang - e - ta. An - nea - ni om
 om mi chou? An - nea - ni om
 fang - e - ta. An - nea - ni om

A7



ke - we fei - och mei - ni - sin.
 ke - we fei - och mei - ni - sin.
 ke - we fei - och mei - ni - sin.



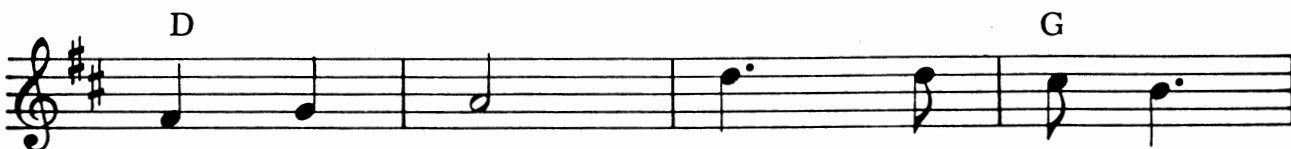
Ko - pwe ku - na wat - ten an Kot a - ni - suk.
 Om tip - e - mwar - e - mwar e - pwe su - ren.
 Chon nang re - pwe a - nis - uk o e - chip - ok.



An - ne - a - ni om - ke - we fei -



och se - ni an Kot u - mou -



moch ngo - nuk. An - ne - a - ni,



fei - och mei - ni - sin. Ne - ne - nge - ni



wat - ten an Kot a - nis - uk.